



令和3年 6月刊行

このこのだより

このこのリーフ滝野川第2

32号

天気が不安定になってきました☔

天気の不安定が続いていますが、いかがお過ごしですか？すでに沖縄の梅雨入りが発表されています。関東は6月中旬に梅雨入りする予定とのこと。梅雨に入ると外に出られず、運動不足にもなりがちです(;_;)子ども達が室内でも楽しく過ごせるよう、室内遊びを充実させていきたいと思ひます★



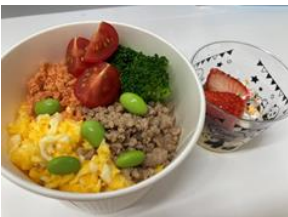
このこのリーの入り口には・・・？

現在このこのリーフ滝野川第2の入り口にはつばめや、てんとう虫、クローバーが飾られています🐦🐛🍀子ども達がこのこのに到着したときに明るく、ウキウキした気持ちで通ってくれれば思い、装飾しました。是非見てみてください！！



みんな料理がだいすき♡

GW中は昼食作り週間！ということで、4日間の昼食作りを行いました。手を洗ってから椅子に座ると目の前には美味しそうな食べ物が！！自分で卵を割ってスクランブルエッグを作ったり、おにぎりを握ったり、サラダ作り等など。みんなで美味しく頂きました♡



可愛いそら豆が育ちました！

今月はそら豆の工作をしました。子ども達の顔写真を貼り、丸いシールに顔を書いてもらいました✍️.*とっても可愛いそら豆がこのこので育ちました★



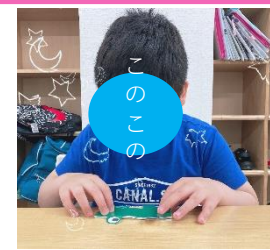
新作目白押し！Mr.トモックのマジックショー♠

今月もやって参りました！Mr.トモックのマジックショーのお時間です🎩今回の新作マジックは・・・お札が折り畳まれていくマジック！なんと手のひらでお札がどんどん畳まれていくのです・・・。なんとも不思議(°Д°)子ども達もトモックさんに教えてもらいながら挑戦すると、見事に成功！！みんな楽しそうにマジックショーになりきっていました(^_-)-☆トモックさん、いつも楽しい時間をありがとうございます🎵



季節の工作 カタツムリとアジサイとぴよんぴよんガエル

雨が多い梅雨の時期といえば、カタツムリとアジサイとカエルですよね😊ペンやグルーガンを使って上手に作る事ができました♡特にカエルはぴよんぴよん跳ねるので楽しそうに遊んでいるお友達も沢山いました👏



次ページから活動の様子を載せています！！